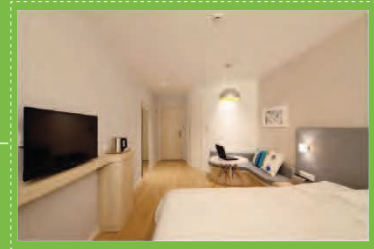




CR60W



Especificaciones

Tipo de Tarjeta	MIFARE S50 MIFARE S70
Frecuencia	13.56MHZ
Voltaje de Operación	DC5V (±4%)
Corriente Estática	65mA
Corriente de Trabajo	80mA
Rango de Lectura	30mm--100mm
Interfaz	USB
Temperatura	-10°C - 70°C
Dimensiones	111mm x 81mm x 26.6mm

